

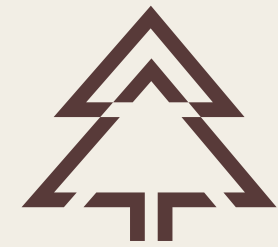


skala 1:80

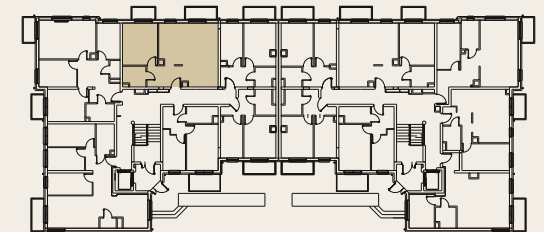


 ściany działowe,
nadające się do demontażu

 ściany trwałe,
nienadające się do demontażu



SOSNOWY ZAKĄTEK
JABŁONNA



Numer mieszkania	3
Liczba pokoi	2
Piętro	Parter
Balkon metraż	6,82
Powierzchnia całkowita m²	62,78

Biuro Sprzedaży:
ul. Marmurowa 30 lok.54
05-110 Jabłonna
kom. 602 293 025, kom. 602 363 052

- powierzchnie liczone wg normy PN-70/B-02365
- podane rozwiązania i powierzchnie mogą ulec zmianie
- karta ma charakter informacyjny;