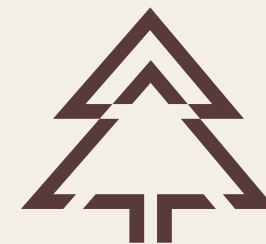


skala 1:80

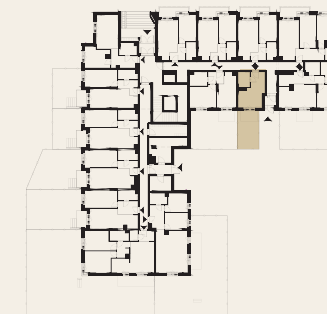


ściany działowe,
nadające się do demontażu

ściany trwałe,
nienadające się do demontażu



SOSNOWY ZAKĄTEK
JABŁONNA



Numer lokalu użytkowego	6
Liczba pokoi	1
Piętro	parter
Ogródek metraż	18,94
Powierzchnia całkowita m²	20,90

Biuro Sprzedaży:
ul. Marmurowa 30 lok.54
05-110 Jabłonna
kom. 602 293 025, kom. 600 897 075

- powierzchnie liczone wg normy PN-ISO 9836
- podane rozwiązania i powierzchnie mogą ulec zmianie
- karta ma charakter informacyjny;